



**GWY-01**  
INSTALLASJONS MANUAL



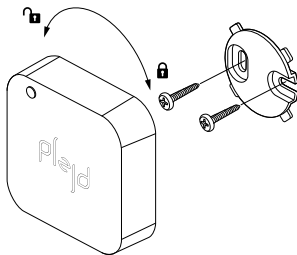
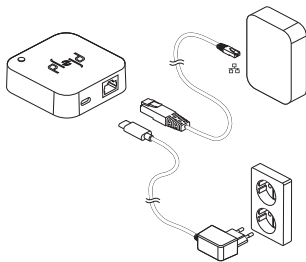
**GATEWAY**

Du finner mer informasjon  
i appen **Plejd** og på [plejd.no](https://plejd.no)

## 1 Koble til produktet

Gateway tilføres strøm gjennom strømadapteren og kobles til det lokale nettverket via Ethernet. Gateway kommuniserer trådløst med Plejd-produktene dine. Plasser Gateway innen

rekkevidde for Plejd-systemet ditt (ikke i lukkede metallskap). Gateway kan skrues opp med medfølgende veggfeste. Nettverkskabel samt strømadapter følger med. Skruer følger ikke med.



## 2 Last ned appen og følg instruksjonene

Last ned appen Plejd fra App Store eller Google Play. Åpne appen og følg instruksjonene for å legge til din Gateway i Plejd-systemet ditt.

For å kunne gjøre dette må mobilen din være koblet til internett. Med appen kobler mobilen eller nettbrettet seg direkte mot enheten via Bluetooth®.

**Nettadapter (følger med)**

100-230 V ~50/60 Hz 0,2 A

Utspenning: +5V DC 1 A

USB-C

**Effektforbruk**

0,6 W

**Driftstemperatur**

0 til +35 °C

**Dimensjoner**

70x70x20 mm

**Tilkobling LAN**

Ethernet/RJ45

**Radio**

2,4 GHz mesh

Bluetooth®

**Radiorekkevidde\***

Ca. 10 m innendørs.

\*Plejds meshteknik forlenger rekkevidden ved at enhetene kommuniserer med hverandre.

**Support**

Ved spørsmål kontakt Plejds kundeservice:

E-post: [support@plejd.no](mailto:support@plejd.no) | Telefon: +47 416 75353

## Oppfylte standarder

Plejd AB erklærer herved at produktet samsvarer med standarder og retningslinjer i direktiv 2014/53/EU.

EN 60950-1

EN 301489-17

EN 300328



## Plejd AB

Krokslätts fabriker 27A

431 37 Mölndal

Sverige

Produsent | Plejd AB

Produksjonsland | Sverige