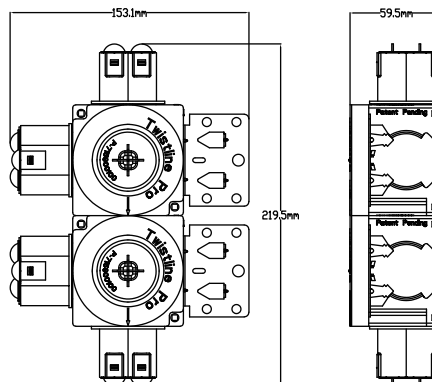
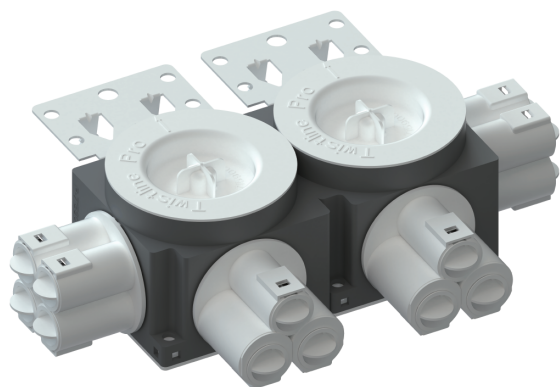


R-LINE 60 stenderboks 2x71mm med 10-LØP 16mm + 4/16/20mm



El-nr	EAN	Produkt	Farge
1228662	7048062286621	R-LINE STENDERBOKS 2X60-71 14LØPS 16/20MM	GRÅ

Teknisk beskrivelse

Montering:	Skjulte bokser for innfelling
Materiale:	Kunststoff (PP, PA,PE). Halogenfri (lavhalogen) selvslukkende og flammehemmende plast.
Dybde:	59mm
Festeskruer:	30mm x 3mm selvgjengende hurtig gjenger
Byggesystem:	Modulbasert
Ekstraustyr:	Stuss 2 x 16/20mm, 2 x 16/20+16mm, 4 x 16mm, 5 x16mm Stuss 25mm, 32mm, 40mm, 50mm. Blindstuss, skjøtestuss 71mm og skjøtestuss 84mm Stenderfeste for spiker og stenderfeste for skruer (GP37) Utforingsring enkel 6mm, 1,5 x 6mm, dobbel x 6mm
Glødetråd test:	> 750 °C
Utsparing:	73mm
Sertifisering:	CE
Standard:	CEE publikasjon 7 XIII. EMKO-TUI (25) SF 101/76 (Nordisk). NEK 516:82.

Super enkelt byggesystem.

Stusser og stenderfeste demonteres fra boksen ved å trekke stussen noe ut i øvre kant. Når låsetaggen er synlig vis stussen eller stenderfeste mot klokken og stussen er løs. Verktøy skal ikke brukes på stusser eller stenderfester. Når stussen er tatt av kan skjøtestuss monteres ved å sette skjøtestykke i stussullet og dreies med klokken 45 grader.

Twistline Probox Stusslås

Twistline Probox stusslås som brukes på Twistline bokser, skapmuffer og skjøtemuffer er konstruert slik at rør enkelt kan vis ut etter montering uten at stusslås ødelegges.