

Nettspenning

230 V/50 Hz

Standbyeffekt

0,3 W

Driftstemperatur utenfor aktuator

-20 till +35 °C

Dimensjoner

46x46x18 mm

Lasttype

1-pol eller 2-pol med relé

Bakkant (trailing edge)

Forkant (leading edge)

Beskyttelse

Overtemperatur programvare

Overtemperatur maskinvare

Overlast programvare

Overlast maskinvare

Radio

2,4 GHz mesh

Bluetooth®

Radiorekkevidde*

Ca 10 m innendørs.

*Plejds meshteknikk forlenger rekkevidden ved at alle enheter kommuniserer via hverandre.

RISIKO FOR SKADE PÅ PERSON ELLER EIENDOM

Alt arbeid på apparatet skal utføres av autorisert elinstallatør. Nasjonale lover og regler skal følges.

Oppfylte standarder

Plejd AB erklærer herved at produktet samsvarer med standarder og retningslinjer i direktiv 2014/53/EU.

EN 60669-1

EN 60669-2-1

EN 301489-1

EN 301489-17

EN 300328

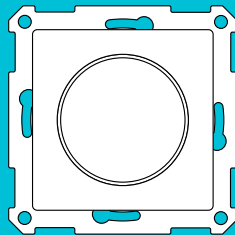
**Plejd AB**

Kroksläatts fabriker 27A

431 37 Mölndal

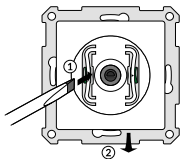
Sverige

Produsent | Plejd AB
Produksjonsland | Sverige

VRI-02**INSTALLATIONS MANUAL**

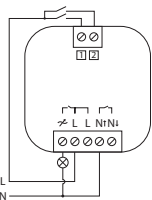
Du finner mer informasjon i appen **Plejd** og på **plejd.no**

1 Demonter deksel

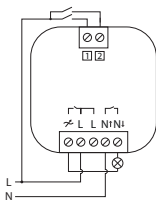


2 Tilkoble VRI-02

Koblingsskjema 1-pol



Koblingsskjema 2-pol



Ekstra styreinnganger 1 2

Ekstra styreinnganger kan benyttes som valgfrie bryterfunksjoner som feks endevender. Dobbelklikk kan brukes for å aktivere belysningsscenarioer. Det er lett å angi disse innstillingene i appen. Kan også brukes til trådløs styring av en eller flere andre produkter fra Plejd.

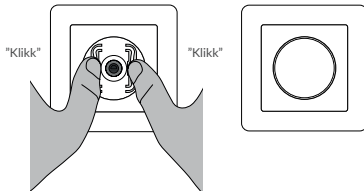
OBS! Ved installasjon er produktet ikke dimbar.
Bruk appen for å konfigurere produktet før bruk.

Last*

230 V Halogen/glødelampe	0-300 W
230 V LED-lyskilder/omformere (bakkant)	0-200 VA
230 V LED-lyskilder/omformere (forkant)	0-100 VA
Elektroniske transformatorer (12 V halogen)	0-300 VA

* Skal ikke brukes med: lysrør, vanlige transformatorer eller lavenergipærer.

3 Monter ramme og senterplate



2 Last ned appen og følg instruksjonene

Last ned appen Plejd fra App Store eller Google Play.

Når du har koblet enheten til strømforsyningen i samsvar med koblingsskjemaet, kan du bruke appen til å konfigurere belysningen og tilpasse produktet til innkoblet last. Mobilen/nettbrettet din må være tilkoblet internett for å gjøre dette. Mobilen eller nettbrettet kobler seg til enheten gjennom appen via Bluetooth®, og du trenger ikke noe tilbehør for å komme i gang.

Med hjelp av appen gjør man enkelt alle relevante innstillinger for produktet. Appen kan siden brukes til innstillinger som astro- og ukesur, styre belysningen, trådløs synkronisering av styresignaler samt opprette ulike scenarier.

3 Overføring av Plejd-systemet

Overlever Plejd-systemet til din kunde ved å skrive anleggskoden på medfølgende klistrelapp 📄. Koden finner du i appen når du er ferdig med installasjonen.

Sett klistrelappen i kundens sikringskap. Overlever deretter velkomstfolderen **HEI!** til kunden.

Support

Ved spørsmål, kontakt Plejds kundeservice:
E-post: support@plejd.no | Telefon: +47 416 75353