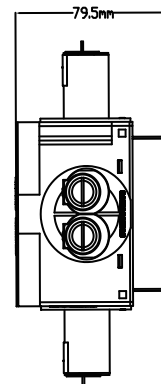
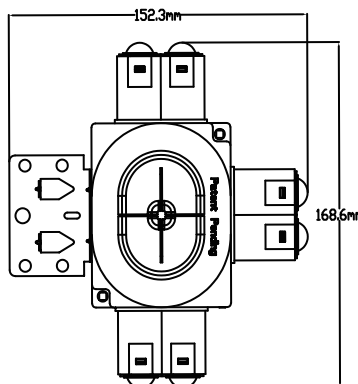
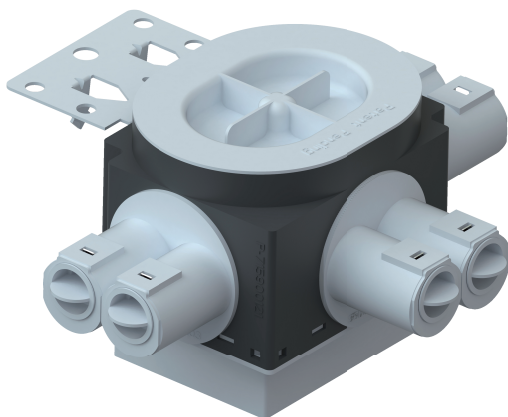


R-LINE 80 stenderboks 1,5 med 6x16/20mm



| El-nr | EAN | Produkt | Farge |
|---------|---------------|--|-------|
| 1228616 | 7048062286164 | R-LINE 1,5 STENDERBOKS 80 6-LØPS 16/20MM | GRÅ |

Teknisk beskrivelse

| | |
|-----------------|---|
| Montering: | Skjulte bokser for innfelling |
| Materiale: | Kunststoff (PP, PE). Halogenfri (lavhalogen) selvslukkende og flammehemmende plast. |
| Dybde: | 79mm |
| Festeskruer: | 25 mm x 3mm selvgjengende hurtig gjenger |
| Byggesystem: | Modulbasert |
| Ekstraustyr: | Stuss 2 x 16/20mm, 2 x 16/20+16mm, 4 x 16mm, 5 x 16mm Stuss 25mm, 32mm, 40mm, 50mm. Blindstuss, skjøtestuss 71mm og skjøtestuss 84mm Stenderfeste for spiker og stenderfeste for skruer (GP37) Utforingsring enkel 6mm, 1,5 x 6mm, dobbel x 6mm |
| Glødetråd test: | > 750 °C |
| Utsparing: | 73mm |
| Sertifisering: | CE |
| Standard: | CEE publikasjon 7 XIII. EMKO-TUI (25) SF 101/76 (Nordisk). NEK 516:82. |

Super enkelt byggesystem.

Stusser og stenderfeste demonteres fra boksen ved å trekke stussen noe ut i øvre kant. Når låsetaggen er synlig vis stussen eller stenderfeste mot klokken og stussen er løs. Verktøy skal ikke brukes på stusser eller stenderfester. Når stussen er tatt av kan skjøtestuss monteres ved å sette skjøtestykke i stussullet og dreies med klokken 45 grader.

Twistline Probox Stusslås

Twistline Probox stusslås som brukes på Twistline bokser, skapmuffer og skjøtemuffer er konstruert slik at rør enkelt kan vis ut etter montering uten at stusslås ødelegges.